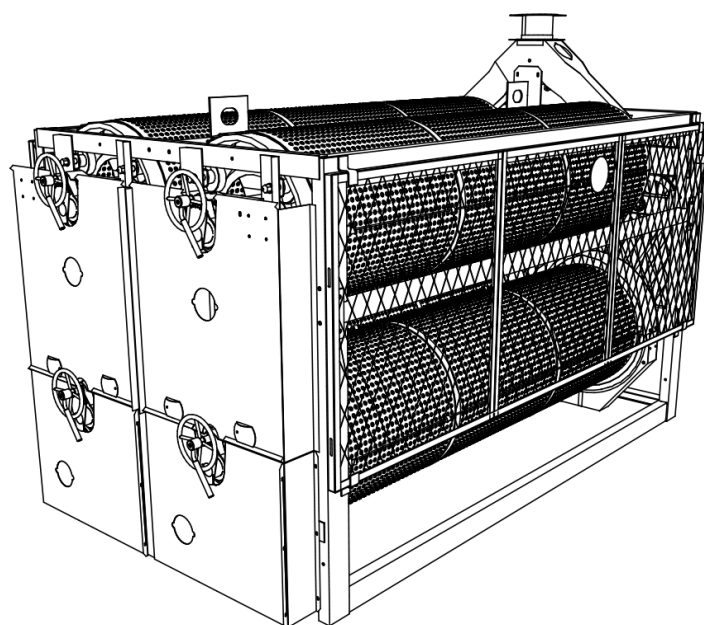


ООО «МАШСТРОЙХОЛДИНГ»

**ПРИСТАВКА ТРИЕРНАЯ
ПТ-600**



КАТАЛОГ ДЕТАЛЕЙ И СБОРОЧНЫХ ЕДИНИЦ

ООО «МАШСТРОЙХОЛДИНГ»
Тел. 8-952-956-58-47, 8-915-546-01-85
E-mail: mashstroy23@mail.ru
[http: машстрой-холдинг.рф](http://машстрой-холдинг.рф)

Настоящий каталог содержит иллюстрации сборочных единиц и деталей приставки триерной ПТ-600 (в дальнейшем тексте именуется приставка ПТ-600) и спецификацию к этим сборочным единицам и деталям.

Каталог предназначен для составления заявок на запасные части и материалы, качественного проведения технического обслуживания и ремонта, а также для обучения специалистов правильной эксплуатации приставки ПТ-600.

ВВЕДЕНИЕ

Приведенная номенклатура деталей в каталоге охватывает все детали и сборочные единицы, которые могут потребоваться при эксплуатации и ремонте приставки ПТ-600.

Перечень сборочных единиц и деталей изложен по конструктивному признаку.

На каждую сборочную единицу заложена иллюстрация и спецификация, включающая в себя сборочные единицы второго порядка, детали, стандартизованные изделия, покупные изделия и прочие материалы.

Для заказа необходимой детали или сборочной единицы достаточно найти на рисунке номер этой детали или сборочной единицы, а по спецификации к рисунку выписать наименование и количество их на сборочную единицу.

В каталог включены неразъемные сборочные единицы (сварочные) без перечисления входящих в них деталей.

Нумерация конструктивных сборочных единиц, а также всех оригинальных деталей приставки ПТ-600 состоит из двух частей. Первая часть образована из букв краткого названия модели машины. Вторая часть — цифровая, состоящая из обозначения сборочной единицы или детали.

В обозначениях сборочных единиц использована ступенчатая входимость деталей в сборочные единицы.

Для нумерации сборочных единиц принята следующая условность: первые две цифры — номер сборочной единицы, затем следуют три нуля.

Для нумерации сборочных единиц, входящих в другие сборочные единицы: первые две цифры — номер сборочной единицы, 3-я и 4-я — номер сборочной единицы второго порядка, затем следует ноль.

Для нумерации деталей принята следующая условность: первые две цифры после буквенного индекса — обозначение сборочной единицы, 3-я цифра является обозначением определенного материала, из которого изготовлена данная деталь, 4-я, 5-я цифры обозначают порядковый номер детали.

Например: ОЗТ.10.403.

ОЗТ — обозначение модели машины;

10 — обозначение сборочной единицы;

4 — условное обозначение материала;

03 — порядковый номер детали.

После цифровой части обозначения детали или сборочной единицы иногда ставятся буквы: А, Б и т. д. Наличие этих букв указывает, что данная деталь или сборочная единица подверглась изменению. Так, например: буква А означает первое изменение, буква Б — второе и т. д.

Применяемые на приставке ПТ-600 детали и сборочные единицы с базовых моделей других сельскохозяйственных машин имеют обозначения, примерно аналогичные обозначениям, принятым в приставке ПТ-600.

КРАТКИЕ ОБЩИЕ СВЕДЕНИЯ ОБ ИЗДЕЛИИ

Приставка ПТ-600 предназначена для для выделения из зерновой смеси длинных (овсюг, солома) и коротких (куколь, гречиха, дробленые зерна и т.п.).

Машина ПТ-600 входит в комплект машин и оборудования зерноочистительных агрегатов.

ТЕХНИЧЕСКИЕ ДАННЫЕ

Наименование	Единица измерения	Значение
Марка		ПТ-600
Тип		стационарный
Номинальная производительность за час основного времени при очистке пшеницы влажностью до 16% с содержанием выделяемого отхода 5% не менее	т/ч	8
Масса машины с комплектом рабочих органов и приспособлений для выполнения основной технологической операции, не более	кг	900
Габаритные размеры:		
длина	мм	3130
ширина	мм	1650
высота	мм	2100
Установленная мощность, не более	кВт	2,2

Указатель иллюстраций

Номер иллюстрации	Обозначение сборочной единицы	Наименование	Номер страницы
1,2,3	ОЗТ 00.000	Приставка триерная	7,8,11
4	ОЗТ 01.000	Рама	12
5	МСУ 06.010	Триер кукольный	14
6	МСУ 06.020	Триер овсюжный	16
7	ОЗТ 00.010	Контрпривод	18
8	ОЗТ 10.000	Распределитель	20
9	ОЗТ 00.000 ЭЗ	Электрооборудование	21
10	ОЗТ 00.000 КБ	Кинематическая схема	23

Рис. 1-2 ОЗТ 00.000 Приставка триерная

№ позиции	Обозначение	Наименование	Кол-во, шт.
1	ОЗТ 00.010	Контрпривод	1
2	ОЗТ 01.000	Рама	1
5	ОЗТ 04.000	Приёмник	1
6	ОЗТ 05.000	Приёмник	1
7	ОЗТ 06.000	Стенка	1
8	ОЗТ 06.000-01	Стенка	1
9	ОЗТ 07.000	Щиток	2
10	ОЗТ 08.000	Приёмник	2
11	ОЗТ 10.000	Распределитель	1
12	ОЗТ 11.000	Ограждение	1
13	ОЗТ 11.000-01	Ограждение	1
14	ОЗТ 12.000	Ограждение	1
17	МСУ 06.010	Триер кукольный	2
18	МСУ 06.020	Триер овсюжный	2
21		Двигатель 4АМ100L6УПУЗ Р=2,2 кВт, n=1000об/мин, ГОСТ Р 51689-2000	1

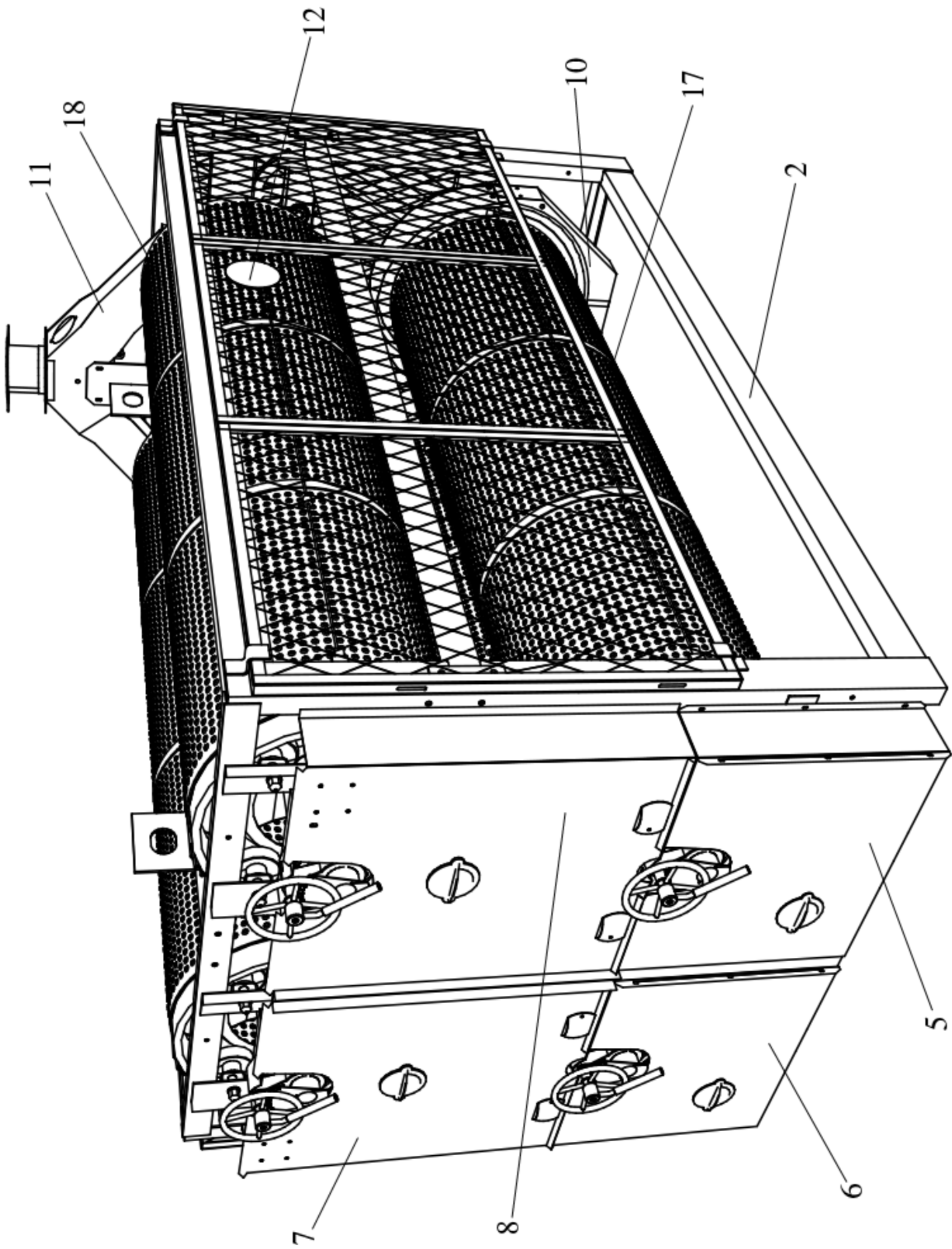


Рис. 1 Приставка триерная

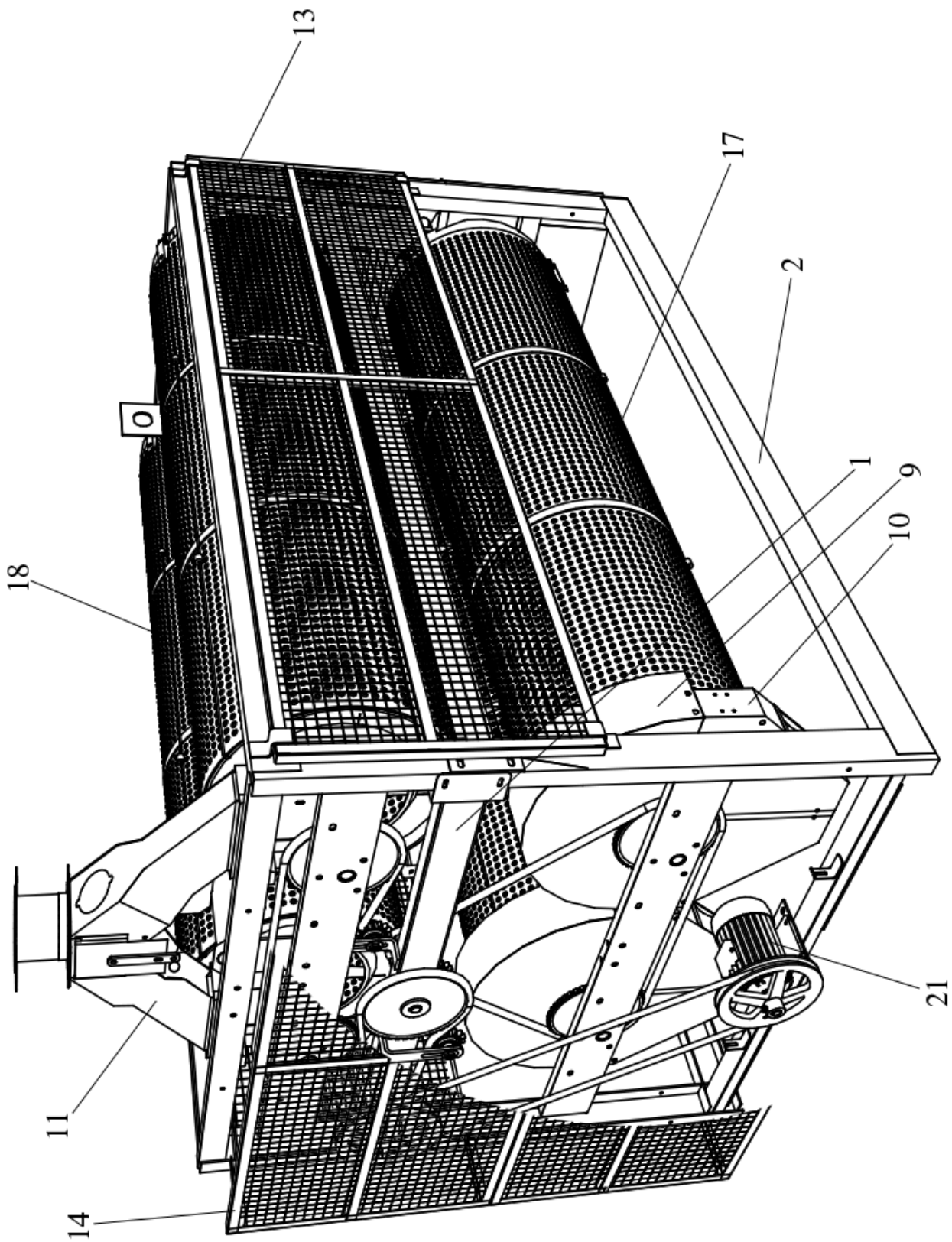


Рис. 2 Приставка триерная

Рис.3 ОЗТ 00.000 Приставка триерная

№ позиции	Обозначение	Наименование	Кол-во, шт.
1	МСУ 06.604	Ось	8
2		Шайба 20.02Ст3.019 ГОСТ 11371-78	40
3		Шайба ШЕЗ 18x1,4.019 МН 787-60	8
4		Шайба 10.02Ст3.019 ГОСТ 11371-78	32
5		Гайка М16-6Н.6.019 ГОСТ 5915-70	8
6		Шайба 16.65Г.05 ГОСТ 6402-70	8
7		Шайба 16.02Ст3.019 ГОСТ 11371-78	8
8		Маслѐнка 1.2.УХЛ1 ГОСТ 19853-74	8
9	СММ 06.280 (БМ 09.001 П)	Ролик	8
10	ОЗТ 02.000	Течка	2
11	ОЗТ 04.000	Приѐмник	1
12	ОЗТ 06.000	Стенка	1
13	СММ 03.024	Крышка	4
14	МСУ 06.437	Заслонка	2
15	МСУ 03.039	Заклѐпка	2
16	МСУ 06.240	Вал-шестерня	4
17		Шпонка 2-6x6x80 ГОСТ 23360-78	4
18	СММ 06.103	Кронштейн	4
19		Накладка фрикционная 50x20x4 Материал шифр 2141 ТУ 38.314 14-86	4
20	БТ 5.00.404	Шайба	8
21	МСУ 06.802	Втулка	4
22	ЗАВ 10.90.990	Маховик	4
23	МСУ 06.080	Рычаг	4
24	МСУ 06.001	Сектор	4
25		Болт М6-6gx80.58.019 ГОСТ 7798-70	12
26		Гайка М6-6Н.6.019 ГОСТ 5915-70	19
27		Шайба 6.65Г.05 ГОСТ 6402-70	19
28		Шайба 6.02Ст3.019 ГОСТ 11371-78	26
29	МПО 50.04.140	Ролик натяжной	1
30	МСУ 03.104-01	Шкив	1
31	ОЗТ 00.401	Щиток	2
32	МСУ 06.432	Отражатель	2

№ позиции	Обозначение	Наименование	Кол-во, шт.
33	МСУ 06.511	Пластина	12
34	ОВИ 50.508-01	Кронштейн	2
35	ОВИ 50.509	Фиксатор	2
36	МСУ 06.004	Уплотнение	2
37	ОВБ 6335-01	Винт	1
38		Болт М6-6gx16.58.019 ГОСТ 7798-70	7
39		Болт М8-6gx20.58.019 ГОСТ 7798-70	42
40		Болт М8-6gx25.58.019 ГОСТ 7798-70	16
41		Болт М10-6gx25.58.019 ГОСТ 7798-70	8
42		Болт М10-6gx35.58.019 ГОСТ 7798-70	16
43		Болт М12-6gx45.58.019 ГОСТ 7798-70	8
44		Гайка М8-6Н.6.019 ГОСТ 5915-70	50
45		Гайка М10-6Н.6.019 ГОСТ 5915-70	13
46		Гайка М12-6Н.6.019 ГОСТ 5915-70	16
47		Шайба 12.02 Ст3.019 ГОСТ 6958-78	8
48		Шайба 8.65Г.05 ГОСТ 6402-70	66
49		Шайба 10.65Г.05 ГОСТ 6402-70	24
50		Шайба 8.02Ст3.019 ГОСТ 11371-78	32
51	ОВБ 0250	Заклёпка 4x8.37.106 ГОСТ 10299-80	4

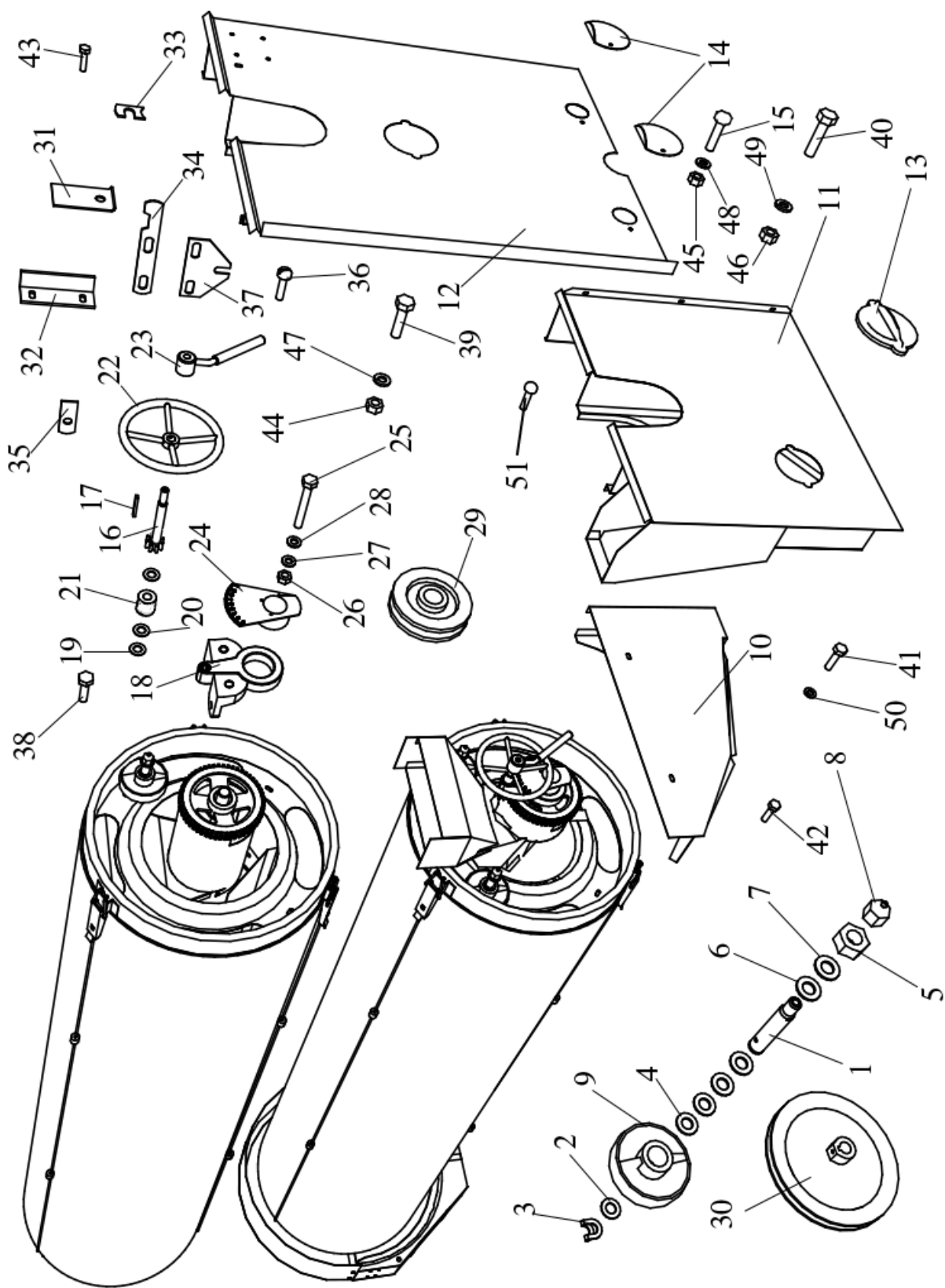


Рис.3 Приставка гриерная

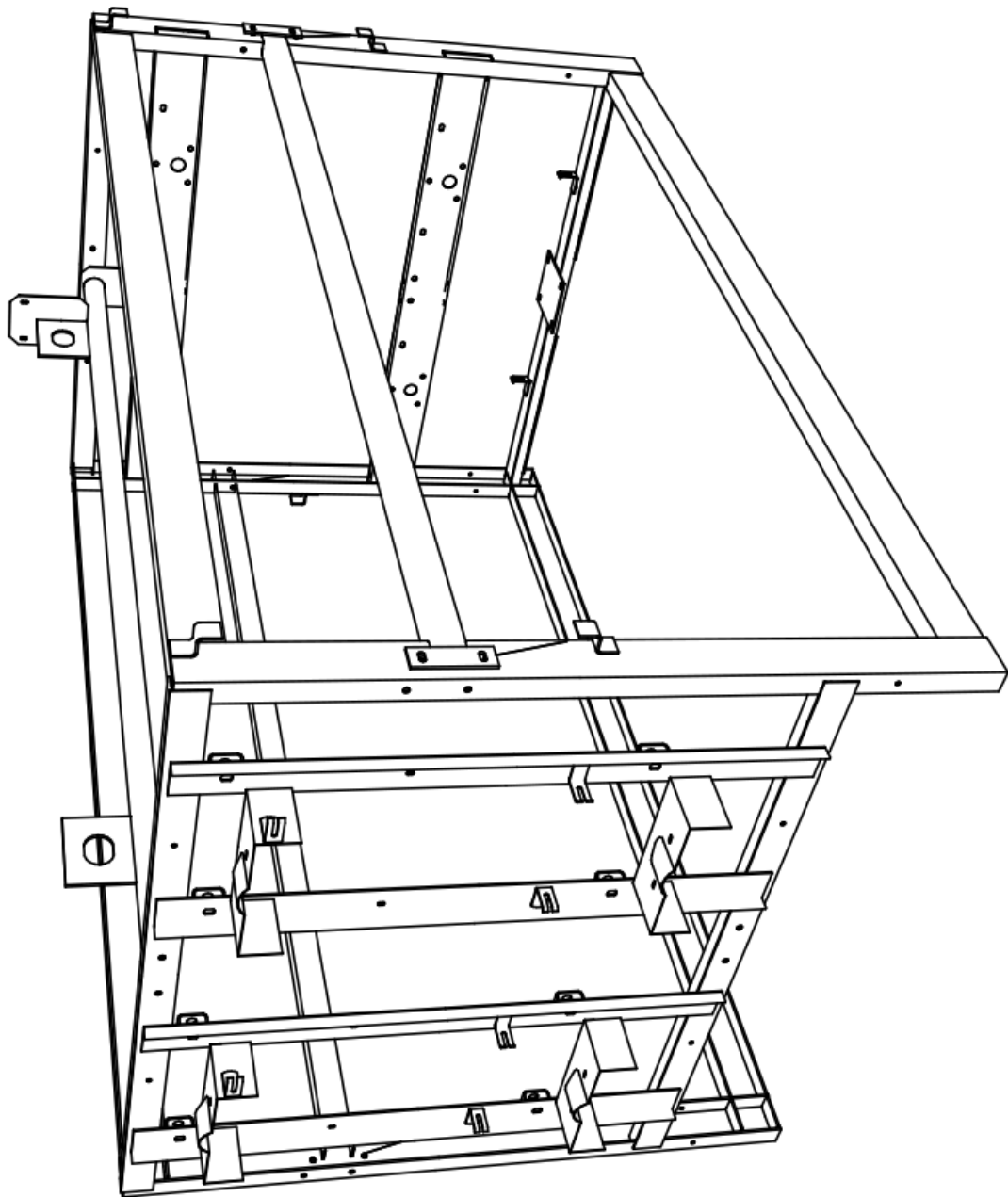


Рис. 4 ОЗТ 01.000 Рама

Рис. 5 МСУ 06.010 Триер кукольный

№ позиции	Обозначение	Наименование	Кол-во, шт.
1	СММ 06.100	Розетка	1
2	МСУ 06.050	Розетка	1
3	МСУ 06.030	Лоток	1
4	МСУ 06.040	Шнек	1
5		Шпонка 2-12x8x50 ГОСТ 23360-78	1
6	МСУ 06.220-01	Цилиндр триерный (2-3-20 ОСТ 23.2.103-84)	1
7	МСУ 06.130	Течка	1
8		Шайба 36.02.СТ3.019 ГОСТ 11371-78	1
9	МСУ 06.170	Колесо зубчатое	1
10		Болт М6x20.58.019 ГОСТ 7798-70	3
11		Шайба 6.65Г.05 ГОСТ 6402-70	3
12		Шайба 6.02.СТ3.019 ГОСТ 11371-78	3
13		Гайка М6-6Н.6.019 ГОСТ 5915-70	3
18		Болт М10x35.58.019 ГОСТ 7802-81	4
19		Шайба 12.02.СТ3.019 ГОСТ 11371-78	4
20		Гайка М10-6Н.6.019 ГОСТ 5915-70	5
21	ЗАВ - 10.90.101	Подшипник	1
22	ЗАВ - 10.90.003	Втулка	2
23	МСУ 06.803	Кольцо	1
24	СММ 06.240 - 02	Звездочка сварная	1
25	СММ 05.401	Крышка	1
26	СММ 05.101	Корпус подшипника	1
27	СММ 05.001	Втулка	1
28	СММ 05.402	Вкладыш	2
29	ОВБ 6335-01	Винт	1
33		Кольцо 2С35 ГОСТ 13940-86	1
34		Подшипник 180207 ГОСТ 8882-75	1
35	СММ 08.002-02	Втулка	1
37	СММ 06.030-03	Стяжка	3
38		Шплинт 5x36.019 ГОСТ 397-79	1

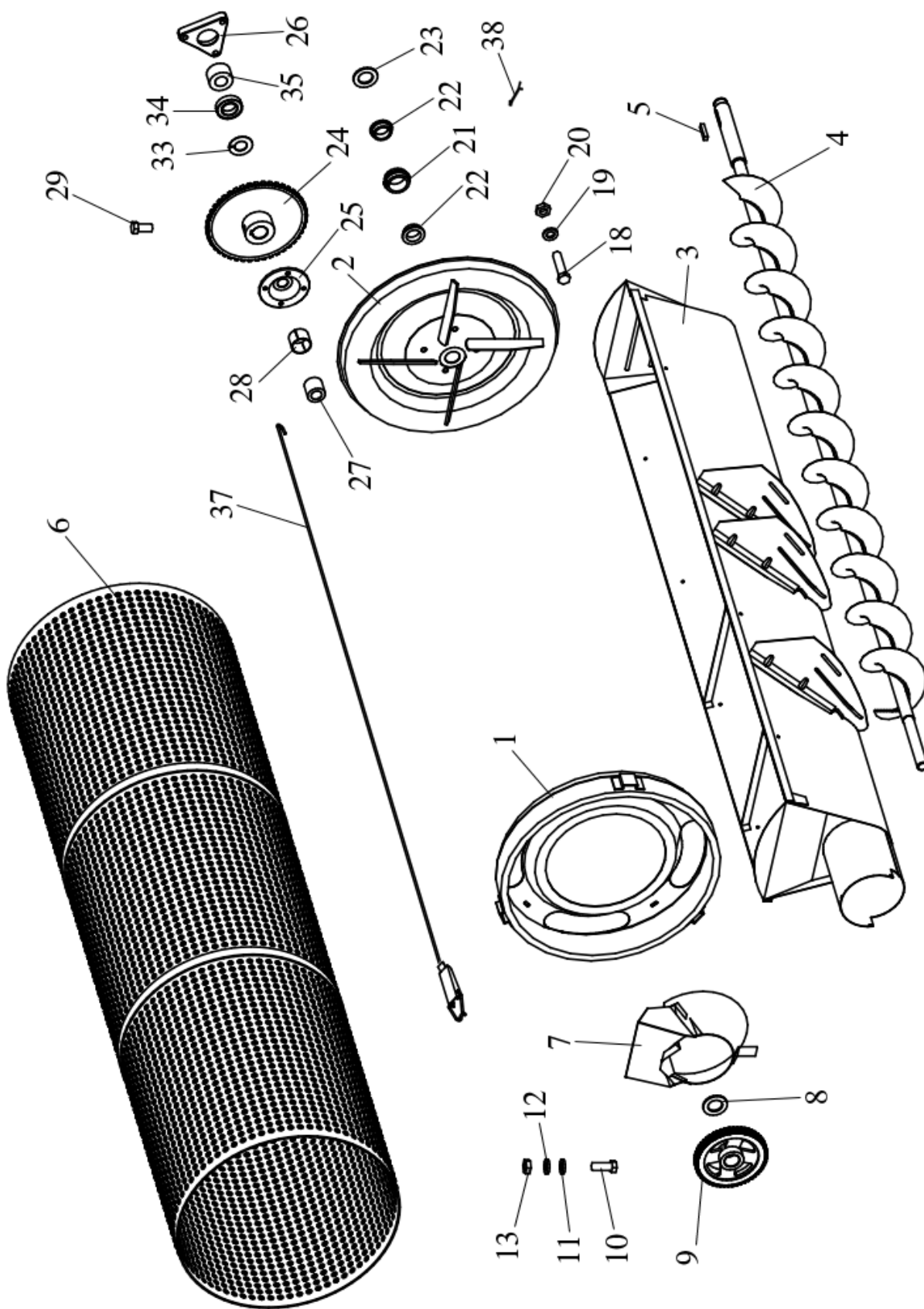


Рис. 5 Триер кукольный

Рис. 6 МСУ 06.020- Триер овсюжный

№ позиции	Обозначение	Наименование	Кол-во, шт.
1	МСУ 06.070	Розетка	1
2	МСУ 06.060	Розетка	1
3	МСУ 06.030-01	Лоток	1
4	МСУ 06.040	Шнек	1
5		Шпонка 2-12x8x50 ГОСТ 23360-78	1
6	МСУ 06.220-04	Цилиндр триерный (2-3-95ОСТ 23.2.103 - 84)	1
7	МСУ 06.160	Течка	1
8		Шайба 36.02.СТ3.019 ГОСТ 11371-78	1
9	МСУ 06.170	Колесо зубчатое	1
10		Болт М6x20.58.019 ГОСТ 7798-70	3
11		Шайба 6.65Г.05 ГОСТ 6402-70	7
12		Шайба 6.02.СТ3.019 ГОСТ 11371-78	7
13		Гайка М6-6Н.6.019 ГОСТ 5915-70	7
18		Болт М6-6gx16.58.019 ГОСТ 7798-70	4
19		Шайба 12.02.СТ3.019 ГОСТ 11371-78	4
20		Гайка М10-6Н.6.019 ГОСТ 5915-78	5
21	ЗАВ - 10.90.101	Подшипник	1
22	ЗАВ - 10.90.003	Втулка	2
23	МСУ 06.803	Кольцо	1
24	СММ 06.240 - 02	Звездочка сварная	1
25	СММ 05.401	Крышка	1
26	СММ 05.101	Корпус подшипника	1
27	СММ 05.001	Втулка	1
28	СММ 05.402	Вкладыш	2
29	ОВБ 6335-01	Винт	1
32		Болт М10x30.58.019 ГОСТ 7802-81	4
33		Кольцо 2С35 ГОСТ 13940-86	1
34		Подшипник 180207 ГОСТ 8882-75	1
35	СММ 08.002-02	Втулка	1
37	СММ 06.030-03	Стяжка	3
38		Шплинт 5x36.019 ГОСТ 397-79	1
39	МСУ 06.415	Диафрагма	4

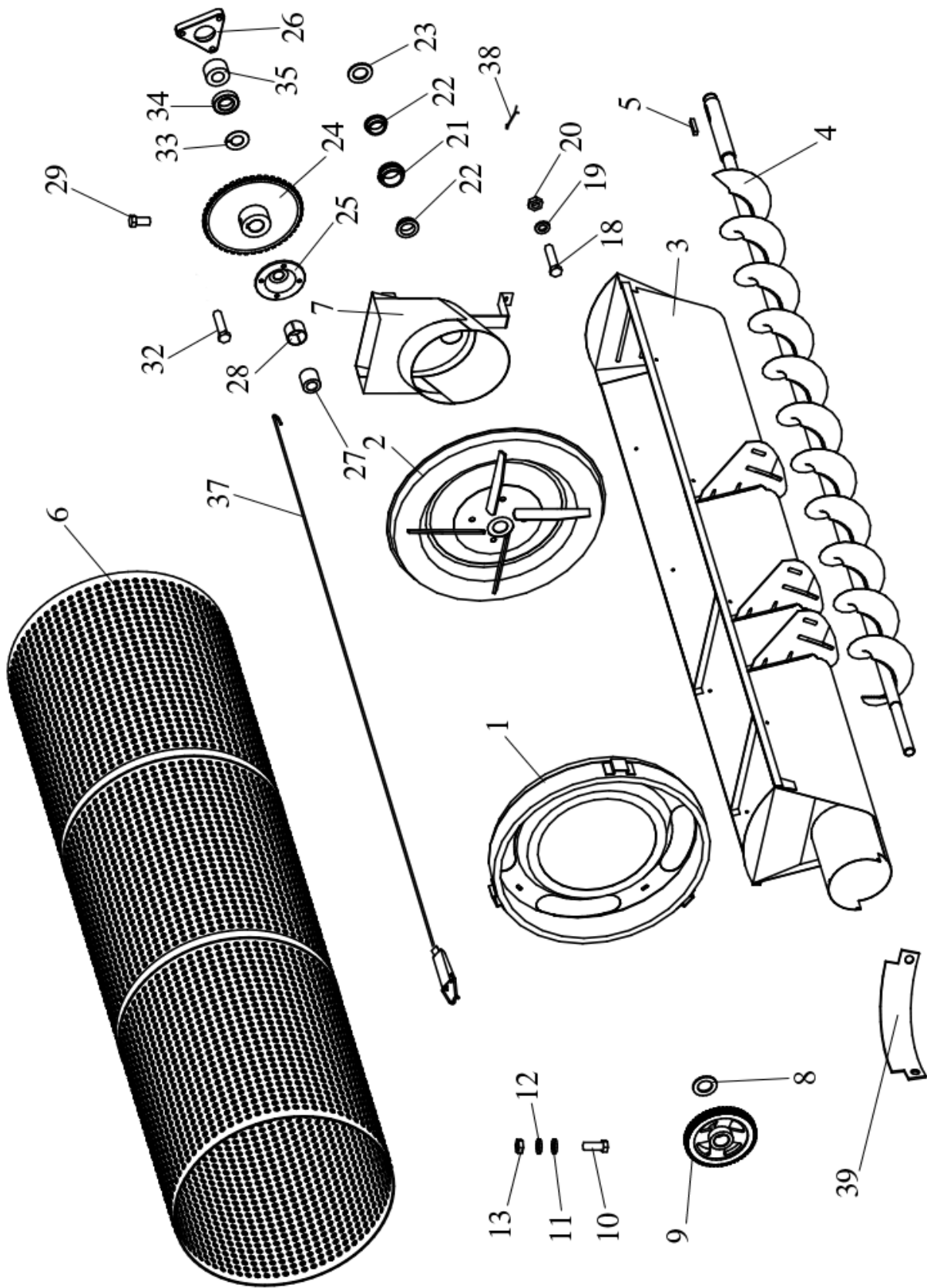


Рис. 6 Гриер овсюжный

Рис.7 ОЗТ 00.010 Контрпривод

№ позиции	Обозначение	Наименование	Кол-во, шт.
1	ОЗТ 00.020	Опора	1
4	ОЗТ 00.100	Звёздочка сварная	1
6	СММ 28.000	Звёздочка натяжная	2
7	СММ 38.000-01	Звёздочка натяжная	1
11	МСУ 03.103-01	Шкив	1
16	ОЗТ 00.601	Ось	1
17	ОЗТ 00.602	Ось	1
18	ОЗТ 00.603	Звёздочка	1
20	СММ 00.601-02	Звёздочка	1
22	ОВБ 6335-01	Винт	4
24		Гайка М10-6Н.6.019 ГОСТ 5915-70	4
28		Шпонка 2-8x7x50 ГОСТ 23360-78	1
29		Шпонка 2-8x7x90 ГОСТ 23360-78	2
33		Кольцо 2В-52 ГОСТ 13941-86	4
36		Подшипник 180205 ГОСТ 8882-75	4

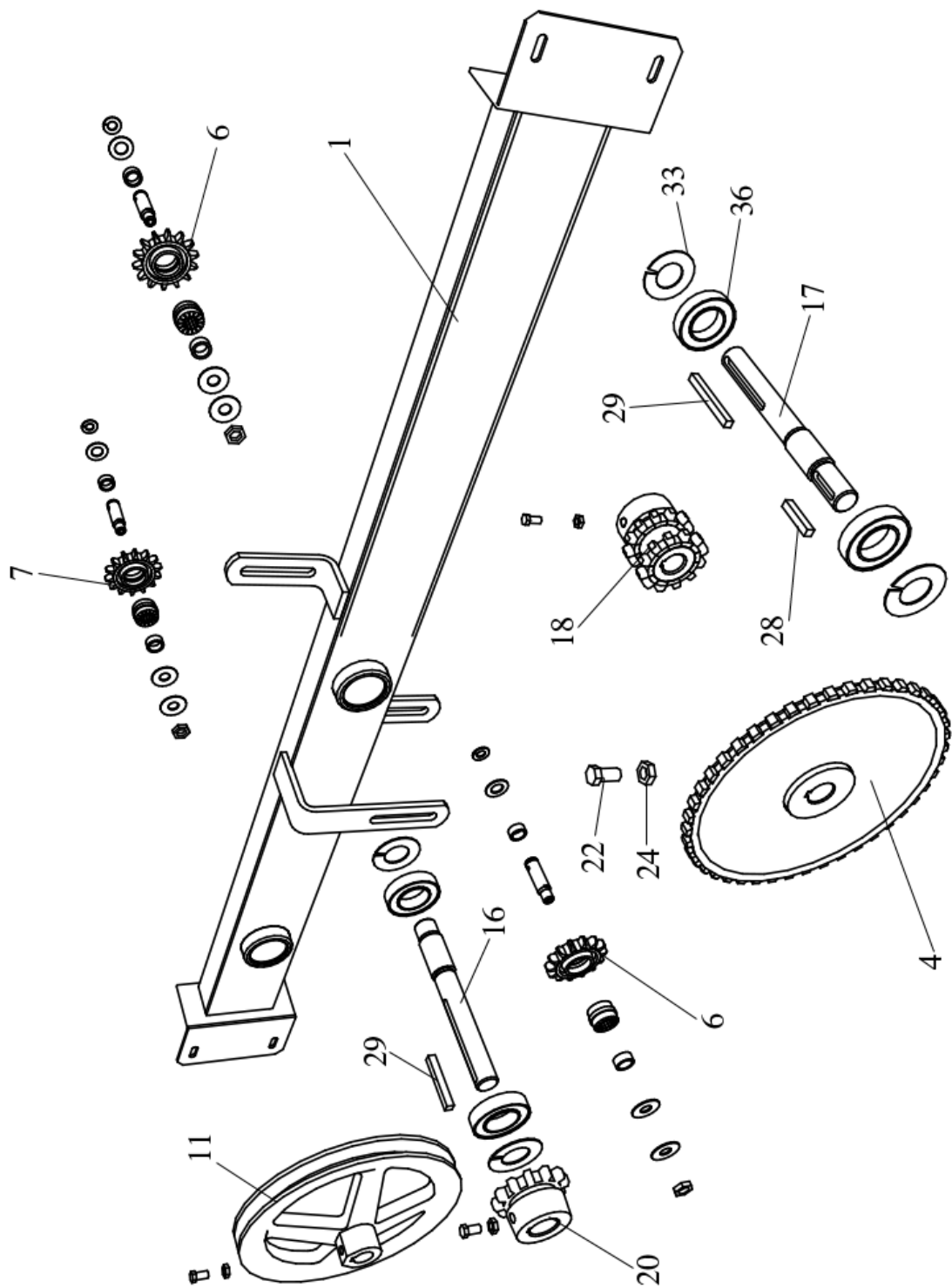


Рис.7 Контрпривод

Рис.8 ОЗТ 10.000 Распределитель

№ позиции	Обозначение	Наименование	Кол-во, шт.
1	ОЗТ 10.020	Распределитель	1
2	ОЗТ 10.050	Переходник	1
3	ОЗТ 10.070	Кронштейн	1
4	МСУ 08.090	Заслонка	1
5	СММ 03.024	Крышка	2
6	ОВИ 05.004	Ролик	1
7		Болт М8-6gx20.58.019 ГОСТ 7798-70	4
8		Болт М12-6gx30.58.019 ГОСТ 7798-70	1
9		Болт М8-6gx20.58.019 ГОСТ 7802-81	1
10		Винт ВМ6-6gx16.58.019 ГОСТ 17473-80	1
11		Гайка М8-6Н.6.019 ГОСТ 5915-70	6
12		Гайка М12-6Н.6.019 ГОСТ 5915-70	1
13		Шайба 8.65Г.05 ГОСТ 6402-70	4
14		Шайба 12.65Г.05 ГОСТ 6402-70	1
15		Шайба 6.02Ст3.019 ГОСТ 6958-78	1
16		Шайба 8.02Ст3.019 ГОСТ 6958-78	1
17		Шайба 8.02Ст3.019 ГОСТ 11371-78	8
18		Шайба 12.02Ст3.019 ГОСТ 11371-78	1

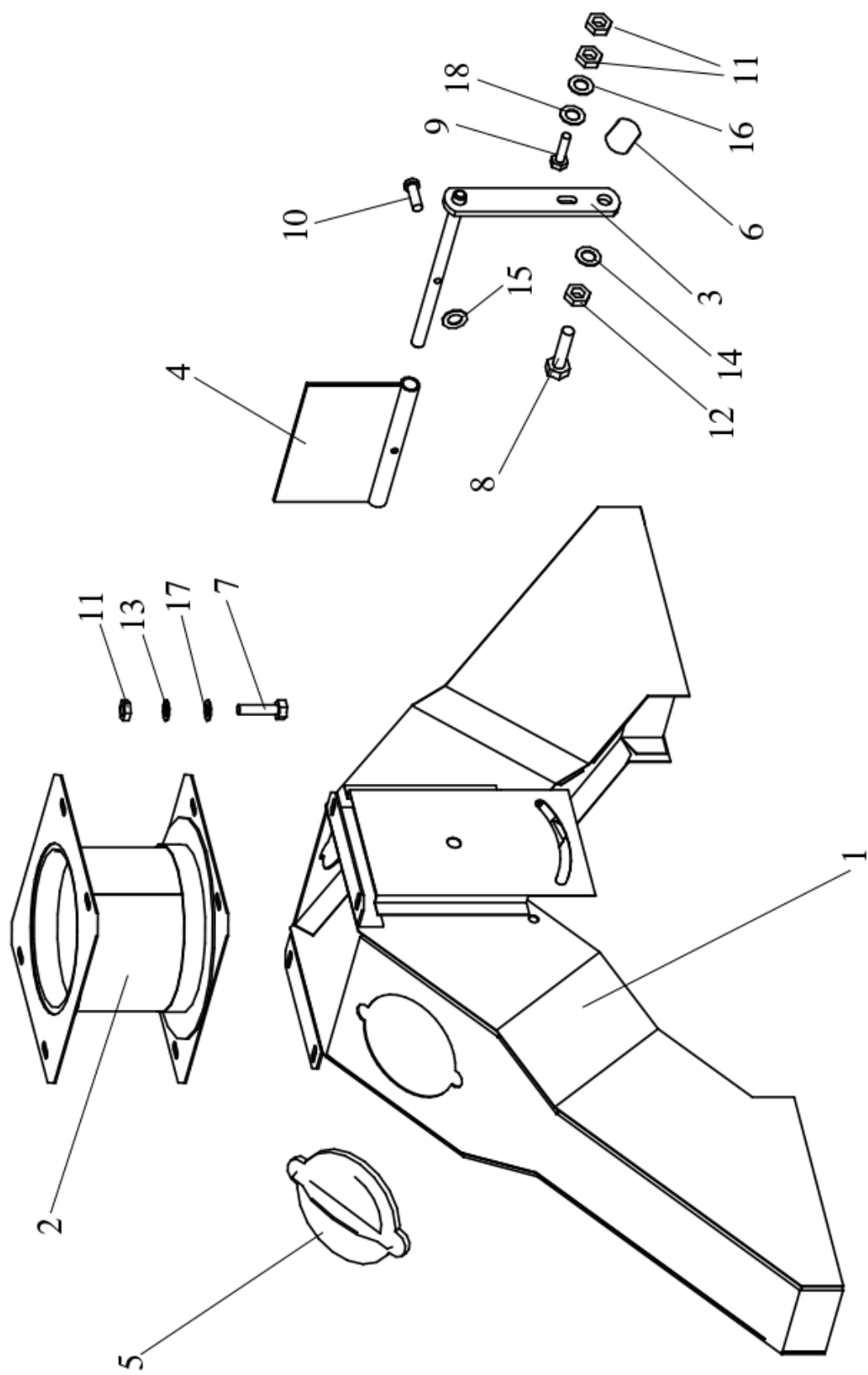


Рис.8 Распределитель

Рис.9 ОЗТ 00.000 ЭЗ Электрооборудование

№ позиции	Обозначение	Наименование	Кол-во шт
A1		Частотный преобразователь ЕН1-8001-03Н ВАЮУ.435Х21.001 ИЭ	1
M1		Двигатель 4АМ100L6УПУЗ Р=2,2 кВт, n=1000об/мин, ГОСТ Р 51689-2000	1

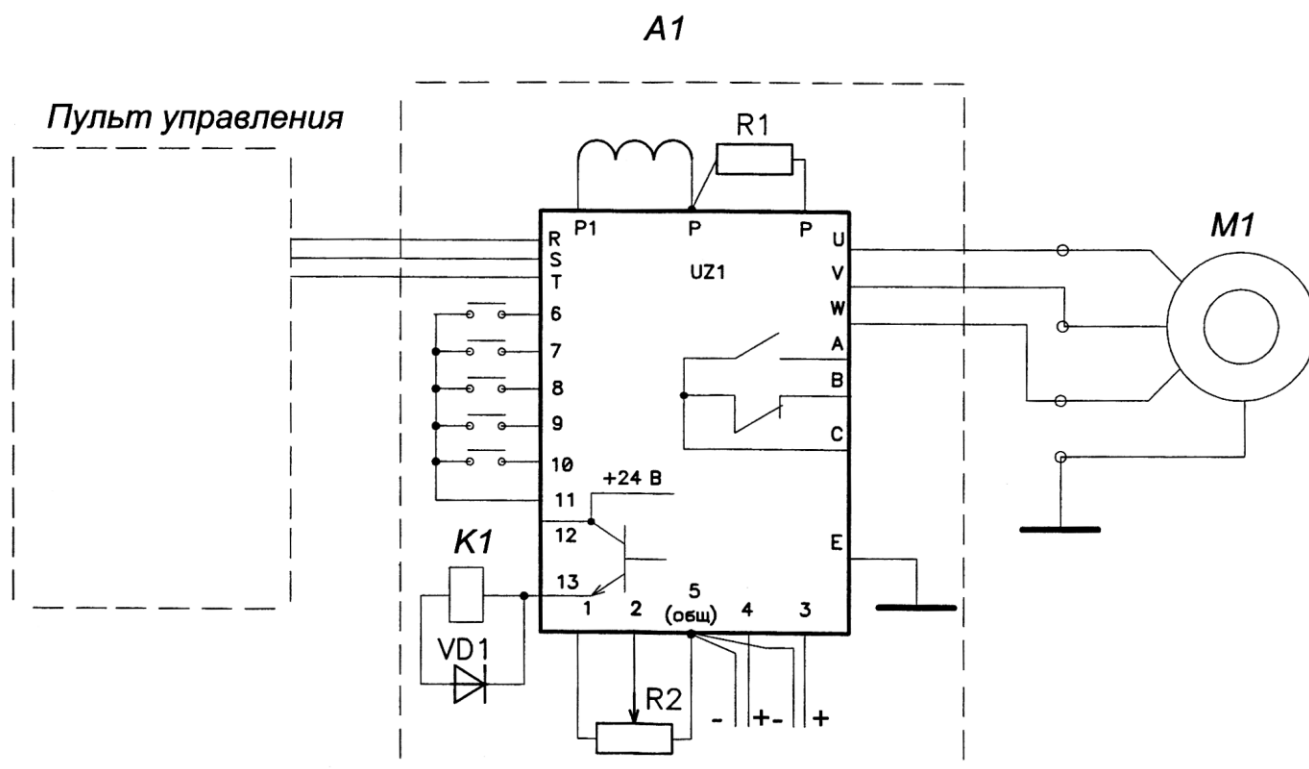


Рис.9 Электрооборудование

Рис.10 Кинематическая схема

№ позиции	Обозначение	Наименование	Кол-во шт
1		Двигатель 4АМ100L6 УПУЗ Р=2,2 кВт, n=1000об/мин, ГОСТ Р 51689-2000	1
2	МСУ 03.104-01	Шкив	1
3		Ремень клиновой ГОСТ 1284.1-80	1
4	МСУ 03.103-01	Шкив	1
5	СММ 00.601-02	Звёздочка	1
6	ОЗТ 00.100	Звёздочка сварная	1
7	ОЗТ 00.603	Звёздочка	1
8	СММ 06.240-02	Звёздочка	4
9		Цепь ПР-18,05-3180 L=2533.65 мм ГОСТ 13568-75	2
10	СММ 20.000	Звёздочка натяжная	3
11	МСУ 08.210	Ролик натяжной	1
12		Цепь ПР-18,05-3180 L=1485.9 мм ГОСТ 13568-75	1
13		Подшипник 180204 ГОСТ 8882-75	1
14		Подшипник 180207 ГОСТ 8882-75	4
15		Подшипник 180205 ГОСТ 8882-75	4

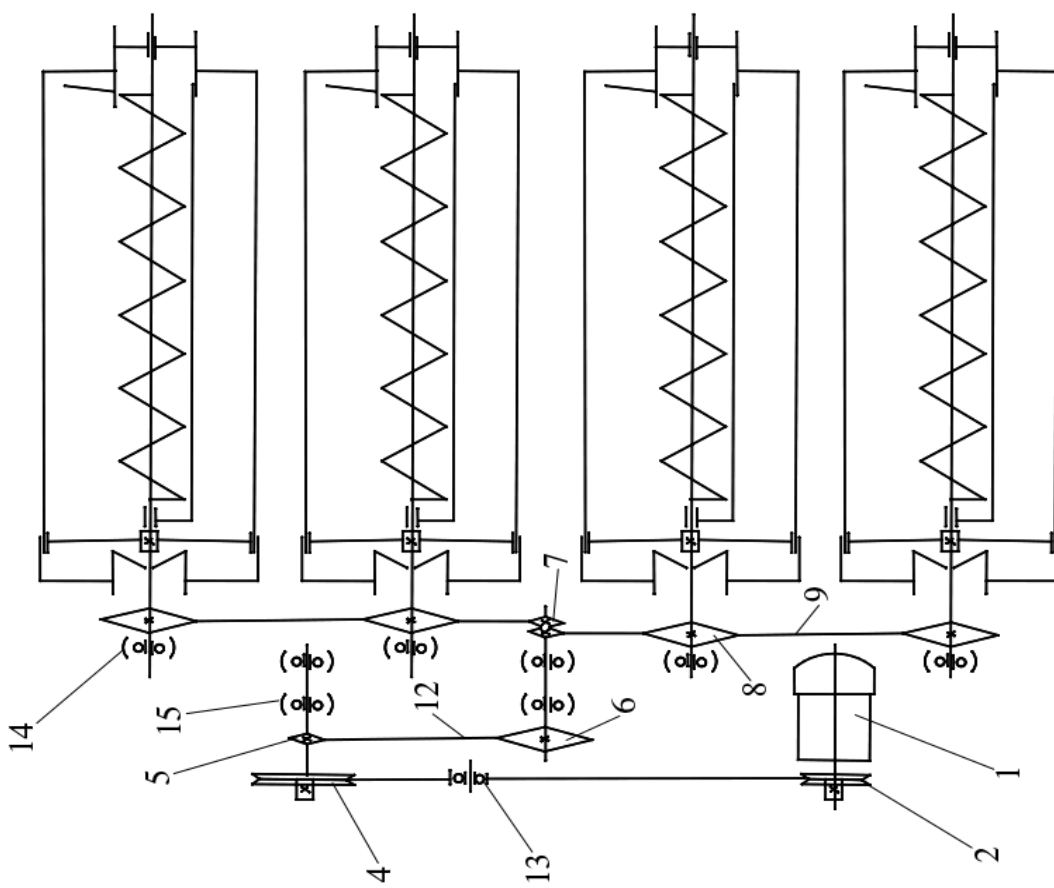
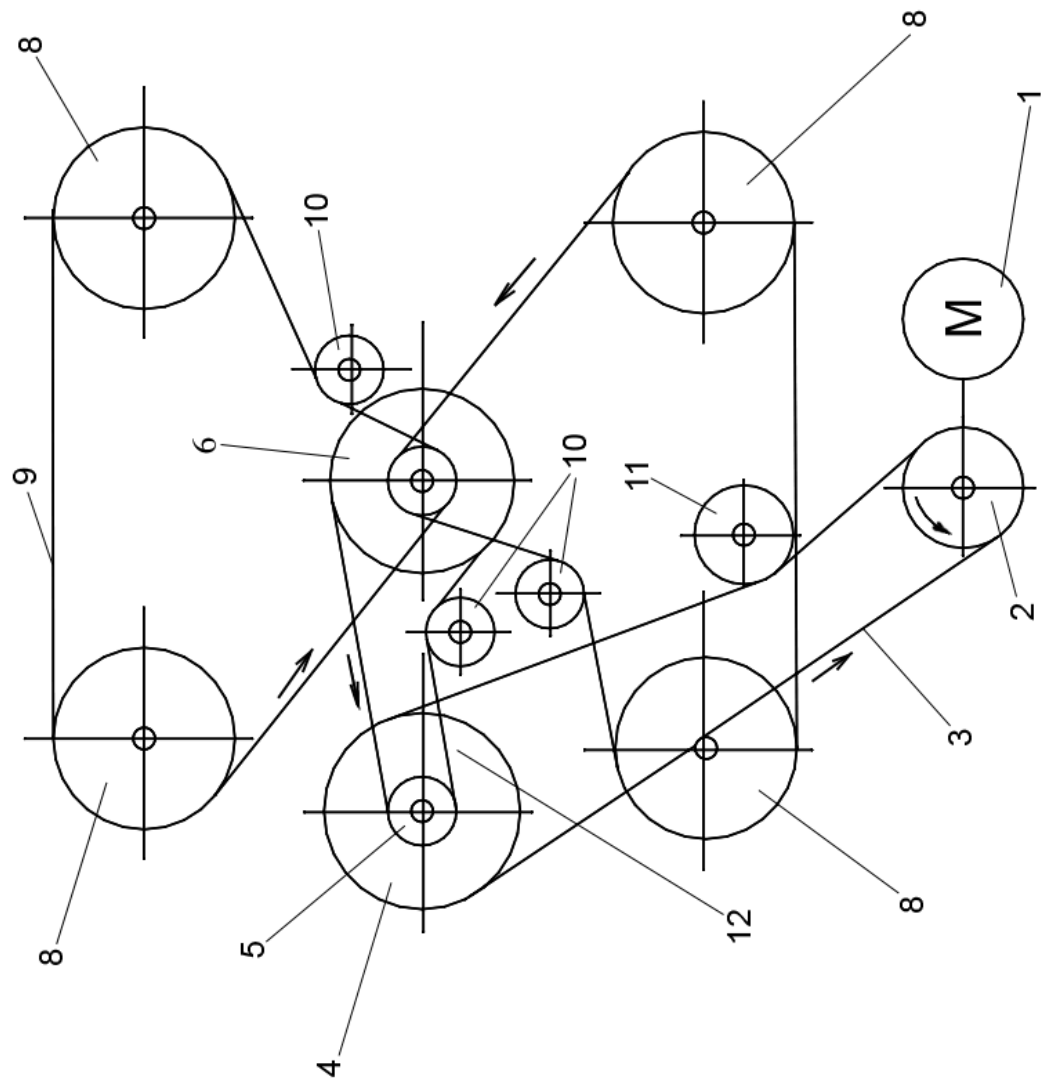


Рис.10 Кинематическая схема

СОДЕРЖАНИЕ

Введение	3
Краткие общие сведения об изделии	4
Указатель иллюстраций	5
Приставка триерная ОЗТ 00.000	6,9
Рама ОЗТ 01.000	12
Триер кукольный МСУ 06.010	13
Триер овсюжный МСУ 06.020	15
Контрпривод ОЗТ 00.010	17
Распределитель ОЗТ 10.000	19
Электрооборудование ОЗТ 00.000 ЭЗ	21
Кинематическая схема ОЗТ 00.000 КБ	22

Уважаемые покупатели!

Для ускорения прохождения Вашего заказа просим все заявки на запасные части составлять по нижеприведенной форме.

ВНИМАНИЕ! ВАЖНО! Заявки, составленные не по форме, обрабатываются в последнюю очередь.

Форма заявки на запасные части.

Название организации _____
Юридический адрес _____
Почтовый адрес _____
Банковские реквизиты _____
ИНН _____ КПП _____
Руководитель _____
Телефон, факс _____
Контактное лицо _____

№ п. п.	Наименование детали	Обозначение детали по каталогу	Количество	Примечание (название машины, агрегата)
Название машины, год выпуска, номер				
1				
2				
3				
...				
...				
...				
...				
...				
...				
Название машины, год выпуска, номер				
1				
2				
3				
...				
...				
...				
...				
...				

Уважаемые покупатели!

В связи с постоянным проведением работ по совершенствованию выпускаемой техники, в конструкцию машины вносятся изменения. Для получения измененных каталожных листов просим заполнить нижеприведенную форму и выслать на наш адрес.

ВНИМАНИЕ! ВАЖНО! Заявки, составленные не по форме, обрабатываются в последнюю очередь.

Форма запроса для получения изменений в каталог.

Название организации _____
Юридический адрес _____
Почтовый адрес _____
Банковские реквизиты _____
ИНН _____ КПП _____
Руководитель _____
Телефон, факс _____
Контактное лицо _____

№ п. п.	Наименование зерноочистительной машины (в каком агрегате эксплуатируется)	Год выпуска	Номер	Примечание

№ п. п.	Наименование зерноочистительного агрегата	Год ввода в эксплуатацию	Хоз. номер агрегата	Примечание